

USER MANUAL



Powermatic[®] V
CIGARETTE INJECTOR

ANWENDUNG

Der Powermatic 5 ist eine automatische elektrische Stopfmaschine, die zum Befüllen von Hülsen ist entwickelt. Nur für den persönlichen und nicht kommerziellen Gebrauch. Kann nur verwendet werden mit Volumentabak und King Size oder Extra Size Hülsen.

GERÄTEBESCHREIBUNG



- ① Display
- ② Taste zur Einstellung der Tabaksdichte
- ③ Zähler Reset Taste
- ④ START Taste
- ⑤ Tabaktrichter
- ⑥ Deckel des Tabaktrichters
- ⑦ Hülsentrichter
- ⑧ Deckel des Hülsentrichters
- ⑨ Hülsenzuführung

- ⑩ Injektionsöffnung
- ⑪ Hülsenhalter
- ⑫ Zigaretten Sammeltablett
- ⑬ Ein-/Aus-Taste
- ⑭ Stromkabelanschluss
- ⑮ Netzkabel
- ⑯ Reinigungsbürste
- ⑰ Reinigungsstab
- ⑱ Drahrundbürste

ANWEISUNGEN ZUR INBETRIEBNAHME

Bitte lesen Sie zuerst die folgenden Anweisungen und verwenden Sie das Gerät entsprechend den Angaben. Was Sie für die Herstellung Ihrer Zigaretten benötigen.



1. Volumen Stopftabak

Nur für Volumentabak geeignet. Drehtabak, Feinschnitt- oder Pfeifentabak ist nicht zugelassen und wird Probleme verursachen.

- Feuchtigkeitsgehalt des Tabaks: < 12 % rF
- Max. Länge des Tabakschnitts: < 20mm

2. Hülsen

Geeignet für zwei Typen von Hülsen.

King Size

Filter: 15mm, Hülse: 69mm, Ø 8mm

Extra Size

Filter: 25mm, Hülse: 59mm, Ø 8mm

AUTOMATISCHE BEDIENUNGSANLEITUNG



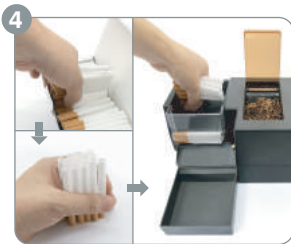
Stecken Sie das Netzkabel in das Gerät und schalten Sie es ein.



Wählen Sie die gewünschte Tabakdichte.



Öffnen Sie den Deckel, füllen Sie den Tabak ein und verteilen Sie ihn gleichmäßig.



Richten Sie die Hülsen auf einer ebenen Fläche aus und legen Sie sie in den Hülsentrichter.



Drücken Sie START, um die automatische Hülsenzuführung zu beginnen.



Automatisch Stopfen der Zigarette ist fertig.

MANUELLE BEDIENUNGSANLEITUNG



Um manuell zu stopfen, öffnen Sie die Deckel des Hülsentrichters.



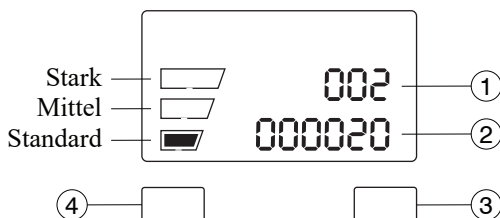
Stecken Sie eine Hülse über der Injektionsöffnung und drücken Sie START.



Manuelles Stopfen der Zigarette ist fertig.

DISPLAY & TASTEN

- ① Rücksetzbarer Zähler
- ② Gesamt Zähler
- ③ Zähler Reset Taste
- ④ Taste zur Einstellung der Dichte



⚠ DETEKTION GEKNICKTER HÜLSEN

Wenn eine Hülse den Injektionsöffnung verfehlt, erkennt das Gerät, dass keine neue Hülse eingesteckt wurde. Die Zuführung kehrt in die Startposition zurück. Entfernen Sie die geknickten Hülse Und drücken Sie Start, um mit dem Stopfen fortzusetzen.

⚠ HOPPER MELDUNG

1. Zu wenig Tabak. Halten Sie den Deckel geschlossen und drücken Sie START, um Tabakreste aus dem Tabaktrichter und der Ladekammer zu entfernen. Die Hopper Meldung wird vom Display gelöscht. Öffnen Sie den Deckel, füllen Sie Tabak ein, schließen Sie den Deckel und drücken Sie START um fortzusetzen. 2. Tabak sinkt nicht. Verwenden Sie nur Volumen Stopftabak. Der Tabak ist vermutlich zu kohäsiv und muss vor der Verarbeitung vorbereitet werden. Kürzen Sie den Tabakschnitt, überprüfen Sie den Feuchtegehalt und trocknen Sie ihn bei Bedarf auf unter 12% rF.

⚠ JAM MELDUNG

Wenn der Füllstab blockiert, zeigt das Display JAM an. Schalten Sie das Gerät aus, verwenden Sie die Reinigungsstab durch den Injektionsöffnung, um Tabakreste in der Ladekammer zu entfernen. Öffnen Sie den Deckel und entfernen Sie die Tabakreste im Trichter. Nachdem können Sie das Gerät wieder einschalten und START drücken.