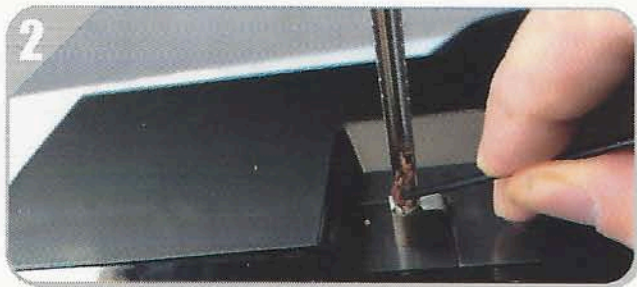


JAM CLEAN INSTRUCTION

Powermatic® III



Wenn JAM auf dem Display erscheint, den Deckel des Tabakschachts öffnen und den Tabak aus dem Schacht entfernen. So oft START drücken, bis der Füllstab komplett ausgefahren ist.



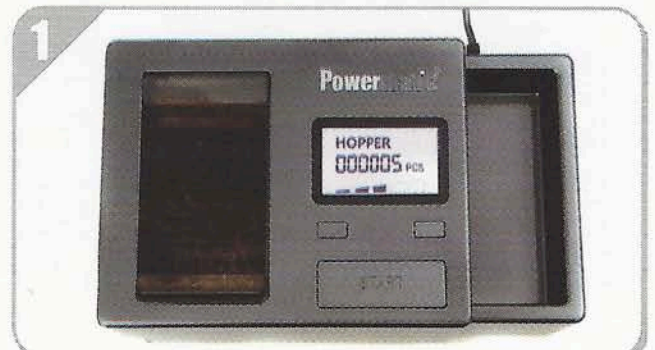
Den Deckel des Tabakschachts schließen und mit dem Reinigungsstab alle Tabakreste vom Füllstab abkratzen, auch auf der Rückseite. Der Füllstab muß komplett frei von Tabakresten sein.



Den Deckel des Tabakschachts wieder öffnen, um den Füllstab wieder einzufahren. START drücken, um eventuell noch vorhandene Tabakrückstände durch die Bewegung zu entfernen.

HOPPER INSTRUCTION

Powermatic® III



Wenn HOPPER auf der Anzeige erscheint, den Deckel des Tabakschachts öffnen und Tabak zufügen oder den vorhandenen Tabak lockern.



Den Deckel schließen und START drücken.